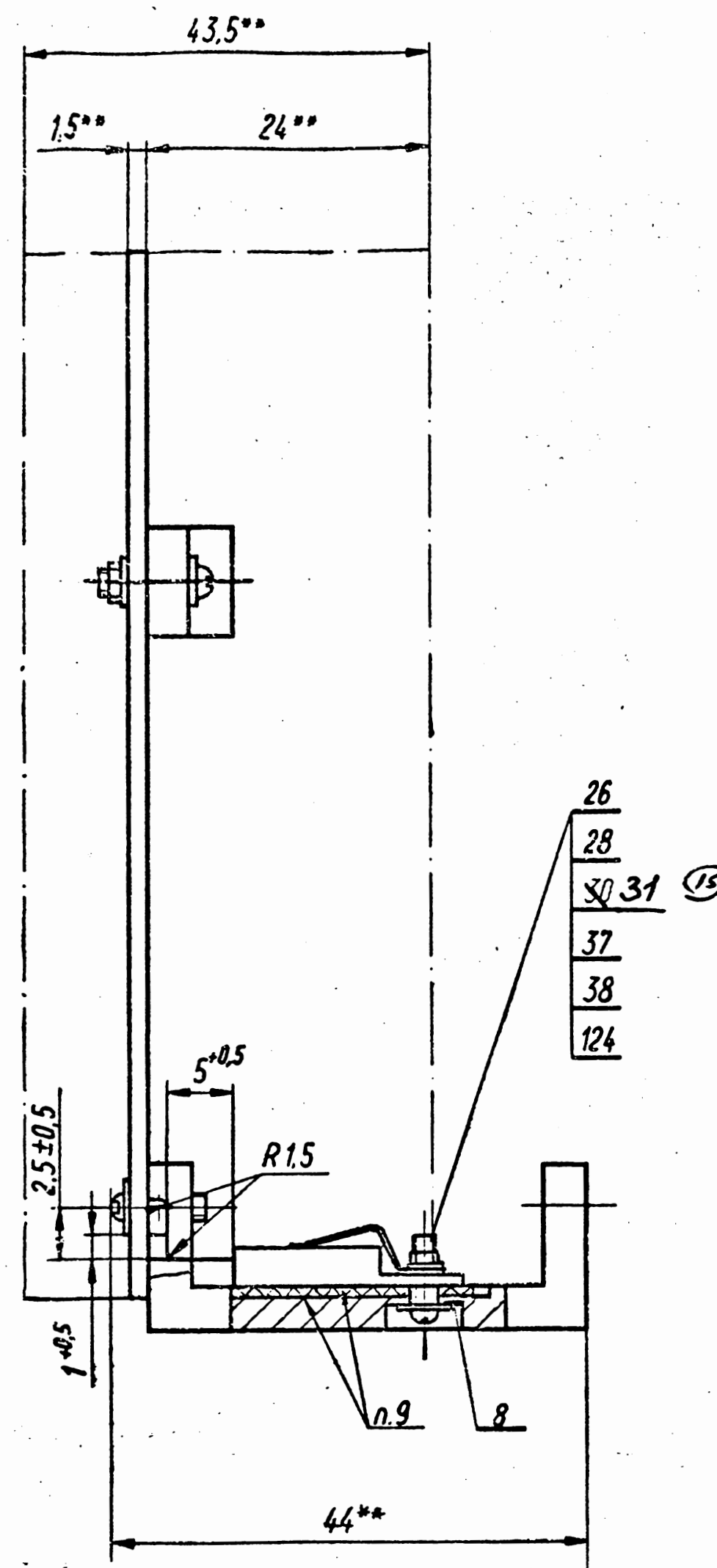
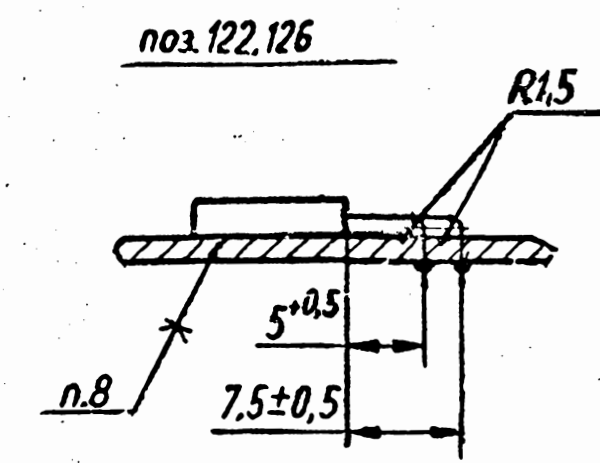
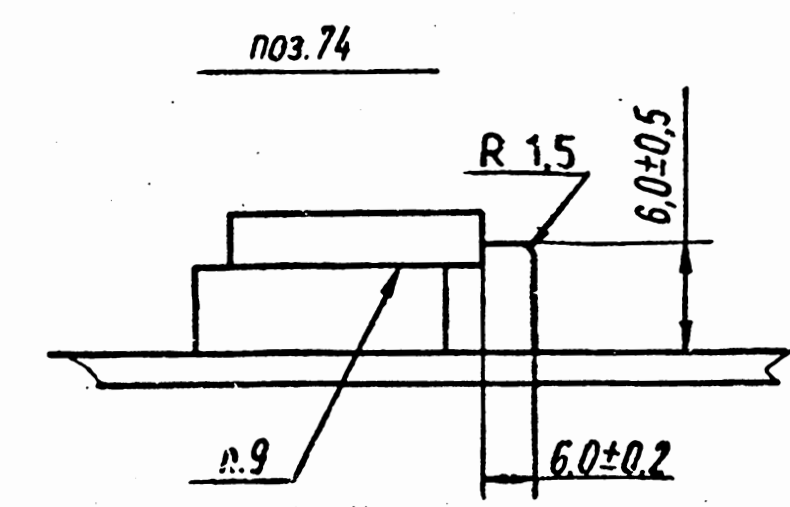
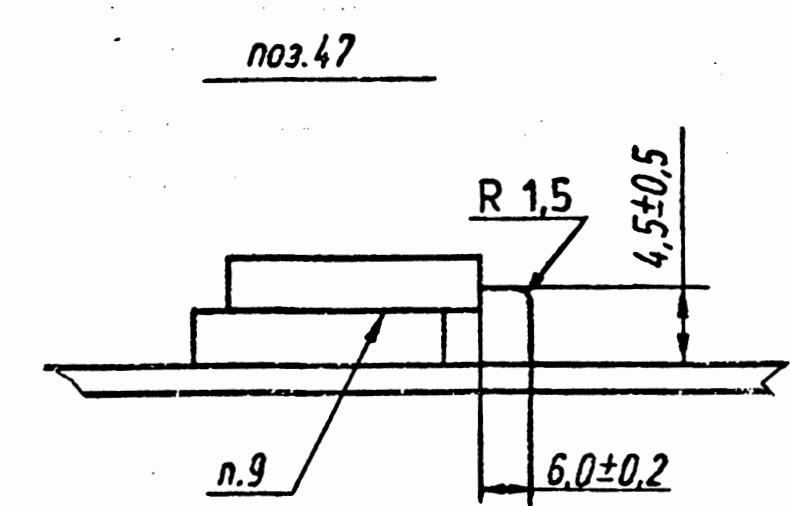
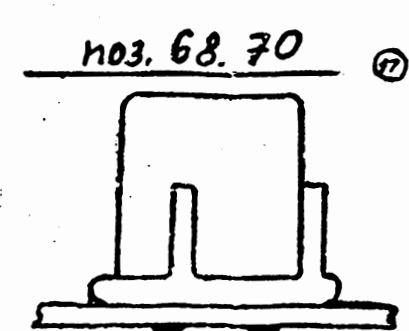
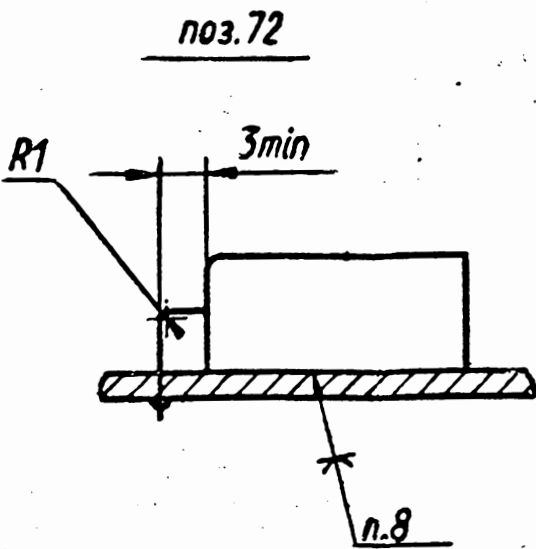
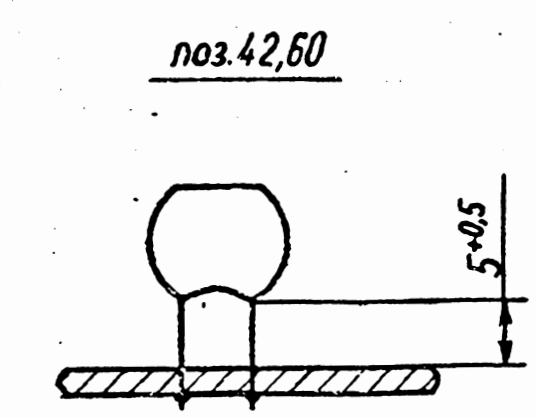
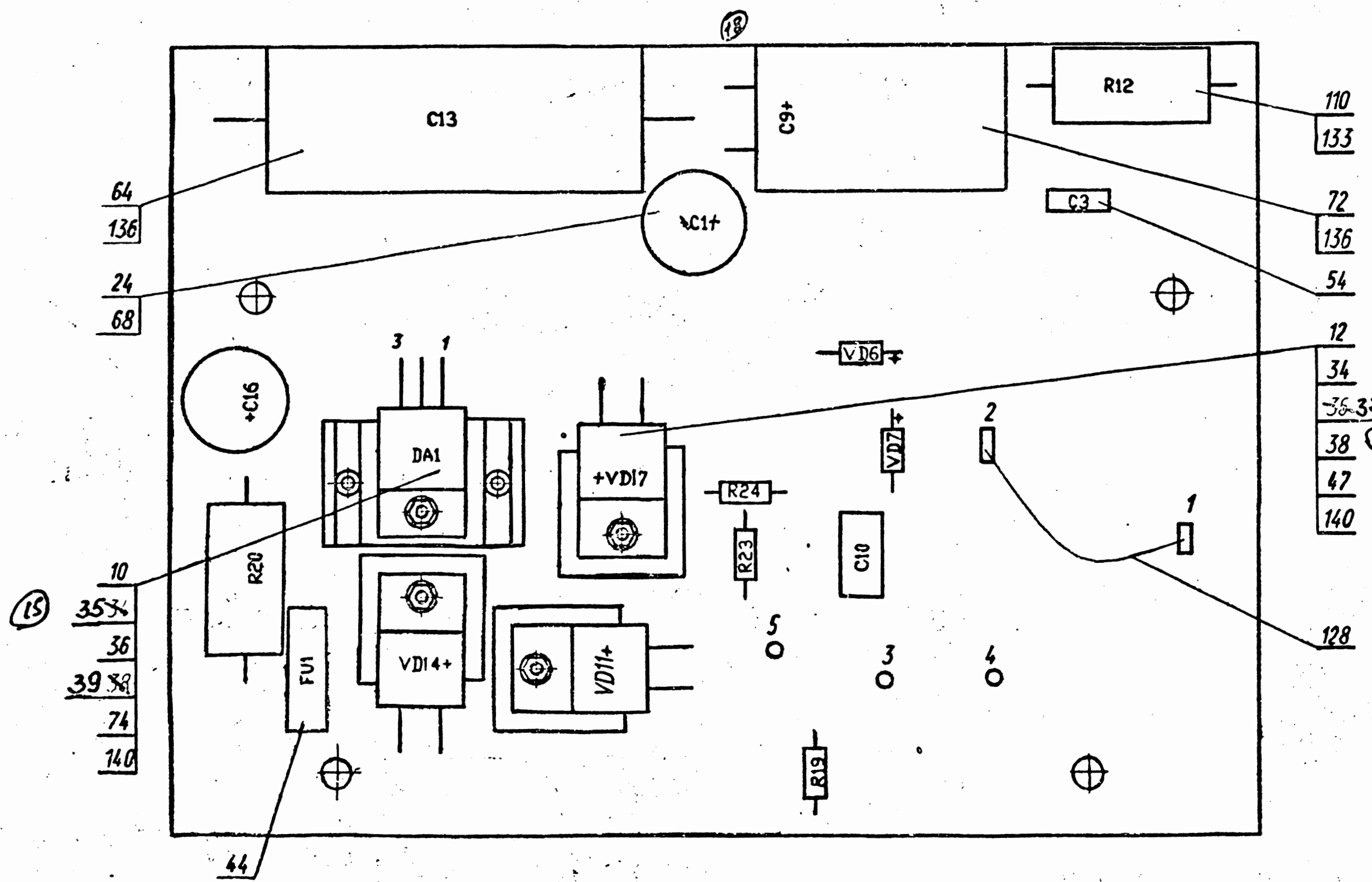


A



Установка и формовка элементов



1. **Размеры для справок.
2. *Подбирают при регулировании.
3. Требования к сборке и монтажу по ОСТ 92-1042-82.
4. Формовку выводов элементов производить по ОСТ92-9388-80.
 поз.49,82,84,86, 88,90,92,93,94,97...102,104,106,116,
 118,120 1.100
 поз.44 22.100
 поз.46 1.150 (по типу резистора 0.154).
 поз.108 1.150
 поз.110,112 1.250
 поз.65 1.500 (по типу К50-29)
 поз.64 1.575
 поз.76,78 44.125.08
5. Установку элементов производить по ОСТ92-9389-80
 поз.64,65,72,108,110,112 - вариант 1
 поз.49,82,84,86,88,90,92,93,94,97...102,104,106,116,
 118,120 - вариант 2
 поз.54,56,58,62 - вариант 9
 поз.44 - вариант 39
 поз.76,78 - вариант 35
 поз.80 - вариант 43
6. Маркировка позиционных обозначений показана условно.
7. Под элементы поз.76,78,122 установить локоткань поз.140 на клей ВК-9 по ОСТ92-0949-74. Под радиаторы поз.10,12, под трансформатор поз.3 установить локоткань поз.140 на клей-мастику У-9М по ОСТ92-0949-74.
8. Элементы поз.3,4,62,64,65,72,76,78,108,110,112,122,126, прокладку поз.21, втулки поз.23,24 устанавливать на клей-мастику У-9М по ОСТ92-0949-74.
9. Паста теплопроводная 131-179 ТУ6-02-1-342-86.
10. Припой ПОС-61 ГОСТ21930-76.
11. Установить навесную перемычку между контактной площадкой 1 и контактной площадкой 2 из провода поз.128. перемычку крепить к плате клей-мастикой У-9М по ОСТ92-0949-74.
12. На элементы поз.64,65,72,108,110,112 надеть изоляционные трубки поз.130,133,135,136 соответственно диаметрам.
13. Высота паек, находящихся под корпусами ЭРИ не более 0.5 мм.
14. Порядковый номер, дату изготовления маркировать краской МКЗ черной по ОСТ92-1586-89 на свободном месте платы. Шрифт ПО-3 ГОСТ 2930-62
15. Крепежные детали стопорить ЭП-0010 - ОСТ92-1542-83 поз.30,34,35 вид 7В, поз.32 - вид 8, 7Б поз.35 вид 2 для крепления поз.10,3.
16. После проверки и настройки по ЦВИЯ.431323.001/14 плату покрыть лаком УР-231 ТУ6-21-14-90 в 3 слоя, кроме поз.10, 12,14,46,47,74, выходящих контактов розетки поз.114, трансформаторов поз.1,2 и их регулировочных винтов по ОСТ92-1468-90
17. После настройки и проверки платы подстроечные сердечники трансформаторов поз.1,2 законтрить герметиком ВГО-1 ту38 303-04-04-90.

12	102-15-250	102-15-250	102-15-250	102-15-250	102-15-250
13	102-15-250	102-15-250	102-15-250	102-15-250	102-15-250
14	102-15-250	102-15-250	102-15-250	102-15-250	102-15-250
15	102-15-250	102-15-250	102-15-250	102-15-250	102-15-250
16	102-15-250	102-15-250	102-15-250	102-15-250	102-15-250
17	102-15-250	102-15-250	102-15-250	102-15-250	102-15-250
18	102-15-250	102-15-250	102-15-250	102-15-250	102-15-250
19	102-15-250	102-15-250	102-15-250	102-15-250	102-15-250
20	102-15-250	102-15-250	102-15-250	102-15-250	102-15-250
21	102-15-250	102-15-250	102-15-250	102-15-250	102-15-250
22	102-15-250	102-15-250	102-15-250	102-15-250	102-15-250
23	102-15-250	102-15-250	102-15-250	102-15-250	102-15-250
24	102-15-250	102-15-250	102-15-250	102-15-250	102-15-250
25	102-15-250	102-15-250	102-15-250	102-15-250	102-15-250
26	102-15-250	102-15-250	102-15-250	102-15-250	102-15-250
27	102-15-250	102-15-250	102-15-250	102-15-250	102-15-250
28	102-15-250	102-15-250	102-15-250	102-15-250	102-15-250
29	102-15-250	102-15-250	102-15-250	102-15-250	102-15-250
30	102-15-250	102-15-250	102-15-250	102-15-250	102-15-250
31	102-15-250	102-15-250	102-15-250	102-15-250	102-15-250
32	102-15-250	102-15-250	102-15-250	102-15-250	102-15-250
33	102-15-250	102-15-250	102-15-250	102-15-250	102-15-250
34	102-15-250	102-15-250	102-15-250	102-15-250	102-15-250
35	102-15-250	102-15-250	102-15-250	102-15-250	102-15-250
36	102-15-250	102-15-250	102-15-250	102-15-250	102-15-250
37	102-15-250	102-15-250	102-15-250	102-15-250	102-15-250
38	102-15-250	102-15-250	102-15-250	102-15-250	102-15-250
39	102-15-250	102-15-250	102-15-250	102-15-250	102-15-250
40	102-15-250	102-15-250	102-15-250	102-15-250	102-15-250
41	102-15-250	102-15-250	102-15-250	102-15-250	102-15-250
42	102-15-250	102-15-250	102-15-250	102-15-250	102-15-250
43	102-15-250	102-15-250	102-15-250	102-15-250	102-15-250
44	102-15-250	102-15-250	102-15-250	102-15-250	102-15-250
45	102-15-250	102-15-250	102-15-250	102-15-250	102-15-250
46	102-15-250	102-15-250	102-15-250	102-15-250	102-15-250
47	102-15-250	102-15-250	102-15-250	102-15-250	102-15-250
48	102-15-250	102-15-250	102-15-250	102-15-250	102-15-250
49	102-15-250	102-15-250	102-15-250	102-15-250	102-15-250
50	102-15-250	102-15-250	102-15-250	102-15-250	102-15-250
51	102-15-250	102-15-250	102-15-250	102-15-250	102-15-250
52	102-15-250	102-15-250	102-15-250	102-15-250	102-15-250
53	102-15-250	102-15-250	102-15-250	102-15-250	102-15-250
54	102-15-250	102-15-250	102-15-250	102-15-250	102-15-250
55	102-15-250	102-15-250	102-15-250	102-15-250	102-15-250
56	102-15-250	102-15-250	102-15-250	102-15-250	102-15-250
57	102-15-250	102-15-250	102-15-250	102-15-250	102-15-250
58	102-15-250	102-15-250	102-15-250	102-15-250	102-15-250
59	102-15-250	102-15-250	102-15-250	102-15-250	102-15-250
60	102-15-250	102-15-250	102-15-250	102-15-250	102-15-250
61	102-15-250	102-15-250	102-15-250	102-15-250	102-15-250
62	102-15-250	102-15-250	102-15-250	102-15-250	102-15-250
63	102-15-250	102-15-250	102-15-250	102-15-250	102-15-250
64	102-15-250	102-15-250	102-15-250	102-15-250	102-15-250
65	102-15-250	102-15-250	102-15-250	102-15-250	102-15-250
66	102-15-250	102-15-250	102-15-250	102-15-250	102-15-250
67	102-15-250	102-15-250	102-15-250	102-15-250	102-15-250
68	102-15-250	102-15-250	102-15-250	102-15-250	102-15-250
69	102-15-250	102-15-250	102-15-250	102-15-250	102-15-250
70	102-15-250	102-15-250	102-15-250	102-15-250	102-15-250
71	102-15-250	102-15-250	102-15-250	102-15-250	102-15-250
72	102-15-250	102-15-250	102-15-250	102-15-250	102-15-250
73	102-15-250	102-15-250	102-15-250	102-15-250	102-15-250
74	102-15-250	102-15-250	102-15-250	102-15-250	102-15-250
75	102-15-250	102-15-250	102-15-250	102-15-250	102-15-250
76	102-15-250	102-15-250	102-15-250	102-15-250	102-15-250
77	102-15-250	102-15-250	102-15-250	102-15-250	102-15-250
78	102-15-250	102-15-250	102-15-250	102-15-250	102-15-250
79	102-15-250	102-15-250	102-15-250	102-15-250	102-15-250
80	102-15-250	102-15-250	102-15-250	102-15-250	102-15-250
81	102-15-250	102-15-250	102-15-250	102-15-250	102-15-250
82	102-15-250	102-15-250	102-15-250	102-15-250	102-15-250
83	102-15-250	102-15-250	102-15-250	102-15-250	102-15-250
84	102-15-250	102-15-250	102-15-250	102-15-250	102-15-250
85	102-15-250	102-15-250	102-15-250	102-15-250	102-15-250
86	102-15-250	102-15-250	102-15-250	102-15-250	102-15-250
87	102-15-250	102-15-250	102-15-250	102-15-250	102-15-250
88	102-15-250	102-15-250	102-15-250	102-15-250	102-15-250
89	102-15-250	102-15-250	102-15-250	102-15-250	102-15-250
90	102-15-250	102-15-250	102-15-250	102-15-250	102-15-250
91	102-15-250	102-15-250	102-15-250	102-15-250	102-15-250
92	102-15-250	102-15-250	102-15-250	102-15-250	102-15-250
93	102-15-250	102-15-250	102-15-250	102-15-250	102-15-250
94	102-15-250	102-15-250	102-15-250	102-15-250	102-15-250
95	102-15-250	102-15-250	102-15-250	102-15-250	102-15-250
96	102-15-250	102-15-250	102-15-250	102-15-250	102-15-250
97	102-15-250	102-15-250	102-15-250	102-15-250	102-15-250
98	102-15-250	102-15-250	102-15-250	102-15-250	102-15-250
99	102-15-250	102-15-250	102-15-250	102-15-250	102-15-250
100	102-15-250	102-15-250	102-15-250	102-15-250	102-15-250
101	102-15-250	102-15-250	102-15-250	102-15-250	102-15-250
102	102-15-250	102-15-250	102-15-250	102-15-250	102-15-250
103	102-15-250	102-15-250	102-15-250	102-15-250	102-15-250
104	102-15-250	102-15-250	102-15-250	102-15-250	102-15-250
105	102-15-250	102-15-250	102-15-250	102-15-250	102-15-250
106	102-15-250	102-15-250	102-15-250	102-15-250	102-15-250
107	102-15-250	102-15-250	102-15-250	102-15-250	102-15-250
108	102-15-250	102-15-250	102-15-250	102-15-250	102-15-250
109	102-15-250	102-15-250	102-15-250	102-15-250	102-15-250
110	102-15-250	102-15-250	102-15-250	102-15-250	102-15-250
111	102-15-250	102-15-250	102-15-250	102-15-250	102-15-250
112	102-15-250	102-15-250	102-15-250	102-15-250	102-15-250
113	102-15-250	102-15-250	102-15-250	102-15-250	102-15-250
114	102-15-250	102-15-250	102-15-250	102-15-250	102-15-250
115	102-15-250	102-15-250	102-15-250	102-15-250	102-15-250
116	102-15-250	102-15-250	102-15-250	102-15-250	102-15-250
117	102-15-250	102-15-250	102-15-250	102-15-250	102-15-250
118	102-15-250	102-15-250	102-15-250	102-15-250	102-15-250
119	102-15-250	102-15-250	102-15-250	102-15-250	102-15-250
120	102-15-250	102-15-250	102-15-250	102-15-250	102-15-250
121	102-15-250	102-15-250	102-15-250	102-15-250	102-15-250
122	102-15-250	102-15-250	102-15-250	102-15-250	102-15-250
123	102-15-250	102-15-250	102-15-250	102-15-250	102-15-250
124	102-15-250	102-15-250	102-15-250	102-15-250	102-15-250
125	102-15-250	102-15-250	102-15-250	102-15-250	102-15-250
126	102-15-250	102-15-250	102-15-250	102-15-250	102-15-250
127	102-15-250	102-15-250	102-15-250	102-15-250	102-15-250
128	102-15-250	102-15-250	102-15-250	102-15-250	102-15-250
129	102-15-250	102-15-250	102-15-250	102-15-250	102-15-250
130	102-15-250	102-15-250	102-15-250	102-15-250	102-15-250
131	102-15-250	102-15-250	102-15-250	102-15-250	102-15-250
132	102-15-250	102-15-250	102-15-250	102-15-250	102-15-250
133	102-15-250	102-15-250	102-15-250	102-15-250	102-15-250
134	102-15-250	102-15-250	102-15-250	102-15-250	102-15-250
135	102-15-250	102-15-250	102-15-250	102-15-250	102-15-250
136	102-15-250	102-15-250	102-15-250	102-15-250	102-15-250
137	102-15-250	102-15-250	102-15-250	102-15-250	102-15-250
138	102-15-250	102-15-250	102-15-250	102-15-250	102-15-250
139	102-15-250	102-15-250	102-15-250	102-15-250	102-15-250
140	102-15-250	102-15-250	102-15-250	102-15-250	102-15-250
141	102-15-250	102-15-250	102-15-250	102-15-250	102-15-250
142	102-15-250	102-15-250	102-15-250	102-15-250	102-15-250
143	102-15-250	102-15-250	102-15-250	102-15-250	102-15-250
144	102-15-250	102-15-250	102-15-250	102-15-250	102-15-250
145	102-15-250	102-15-250	102-15-250	102-15-250	102-15-250
146	102-15-250	102-15-250	102-15-250	102-15-250	102-15-250
147	102-15-250	102-15-250	102-15-250	102-15-250	102-15-250
148	102-15-250	102-15-250	102-15-250	102-15-250	102-15-250
149	102-15-250	102-15-250	102-15-250	102-15-250	102-15-250
150	102-15-250	102-15-250	102-15-250	102-15-250	102-15-250
151	102-15-250	102-15-250	102-15-250	102-15-250	102-15-250
152	102-15-250	102-15-250	102-15-250	102-15-250	102-15-250
153	102-15-250	102-15-250	102-15-250	102-15-250	102-15-250
154	102-15-250	102-15-250	102-15-250	102-15-250	102-15-250
155	102-15-250	10			